



## Artikel

### Lautsprecher - Line Array

#### Line Array System **Audio Focus ARES Line Array System**



Line Array System für bis zu 5000 Personen  
12x ARES 8 Line Array Modul  
6x Doppel 18Zoll Subwoofer

**Listenpreis auf Anfrage**

#### Line Array Einzelmodul **Audio Focus ARES 8a Line Array Modul**



Multi-funktionales FOH system  
200-5000 Personen  
Cylindrische Wavefront  
Als Sidefill/Outfill Erweiterung bei größeren Systemen  
Flugfähig mit bis zu 24 Elementen  
Aktives Modul mit integriertem Verstärker

**Listenpreis auf Anfrage**

#### Seeburg Array System **Seeburg GL16dp 1000 c**



aktives hochleistungs Line Array System  
bis zu 35m bei 100° breiter Abstrahlung

**Listenpreis auf Anfrage**



## Lautsprecher - aktiv

---

### EV 12" Aktivlautsprecher EV-ZLX 12P

---



42 Hz - 20 Hz ;127 dB max SPL ; 1000 W (Class D)  
(H x B x T): 610 x 356 x 356 mm

---

**Listenpreis auf Anfrage**

---



## Lautsprecher - passiv

### KS 12" Lautsprecher KS CT212



12+2 Topteil  
300W RMS  
für akustisch sehr hochwertige Anwendungen  
ideal in Verbindung mit KS CW118 Subwoofer

**Listenpreis auf Anfrage**

### Seeburg 12" Lautsprecher Seeburg TSM 12



Passiver Fullrange Lautsprecher  
12", 600W RMS 1800W Peak, 8 Ohm  
Flugfähig  
ideal in Verbindung mit Seeburg GSub 1501 (dp+) oder KS CW 118 Subwoofer

**Listenpreis auf Anfrage**

### Seeburg 5" Lautsprecher Seeburg i5



5" Coaxial Mini Lautsprechersystem  
für unauffällige Beschallungsanwendungen  
Lautsprecherbestückung: 5" und 0,75" Breitband Speaker  
Belastbarkeit: 120 Watt AES/360 Watt Peak  
Impedanz: 16 Ohm  
Maximalpegel: 93 dB (115 dB SPL max)

**Listenpreis auf Anfrage**



## Lautsprecher Subwoofer

### Seeburg Aktiv Subwoofer Seeburg Acoustic Line - GSub1501dp+



15" Hochleistungssubwoofer  
integrierte Endstufe  
2x Out (GSub 1501, TSM12)  
1000W RMS, 3000W Peak  
Cardioid Modus

Listenpreis auf Anfrage

### Audio Focus doppel 18" ... Audio Focus MTSub218MKII



Cardioid/end fire Setups möglich  
2000W RMS  
2x18" Hochleistungslautsprecher  
Aktive Version mit integriertem Verstärker

Listenpreis auf Anfrage

### KS Subwoofer 18" KS CW118



800W RMS  
1x 18" Subwoofer

Listenpreis auf Anfrage

### Seeburg passiv Subwoofer Seeburg Acoustic Line GSub1501



15" Hochleistungssubwoofer  
1000RMS, 3000W Peak  
8Ohm  
35-120Hz (-3dB)

Listenpreis auf Anfrage



## Endstufen

---

### Endstufe Digital 1000 **Crown XTI 1000** DSP Endstufe

---



2Ohm 2x 700W, 4Ohm 2x 500W, 8Ohm 2x 275W, 8Ohm 1000W, 4Ohm 1400W  
Input EQ mit 6 parametrischen Filter pro Kanal mit regelbarem Q-Faktor und +/- 15 dB Gain

**Listenpreis auf Anfrage**

---

### Endstufe Digital 4000 **Crown XTI 4000** DSP Endstufe

---



2x 1600 W (2 Ohm), 1200 W (4 Ohm), 650 W (8 Ohm), 2400 W Bridge 8 Ohm, 3200 Watt Bridge 4 Ohm  
Input EQ mit 6 parametrischen Filter pro Kanal mit regelbarem Q-Faktor und +/- 15 dB Gain

**Listenpreis auf Anfrage**

---



## Controler für Lautsprecher

---

### PA Systemcontroller **dbx Driverack 260**

---



Auto-EQ zur automatischen Speaker / Raum Abstimmung  
Separater Mikrofoneingang mit Phantomspeisung für Messmikrofon und  
Pink-Noise-Generator zur Raumeinmessung  
Realtime Analyzer  
Bis 2,7 Sek konfigurierbares Delay  
Stereo Grafik oder Parametrischer Eingangs-Equalizer, 4 Band Parametrischer  
Ausgangs-EQ, klassische dbx-Kompression, ...

**Listenpreis auf Anfrage**

---



## Zubehör Tontechnik

---

### Allen & Heath Stagebox AR 8040

---



8/4 Wege  
Mit CatCore- Anschluss bis zu 70m Reichweite

**Listenpreis auf Anfrage**

---

### GLT DI Box Passive DI-Box Direct-Injection 1-kanalige Version

---



PAD-Schalter(0dB/-20dB)  
Eingangsimpedanz: 68 kOhm  
Ausgangsimpedanz 600 Ohm

**Listenpreis auf Anfrage**

---

### Palmer P01 DI Box Passive DI-Box Direct-Injection 1-kanalige Version

---



PAD-Schalter(0dB/-30dB)  
Eingangsimpedanz: 68 kOhm  
Ausgangsimpedanz 600 Ohm

**Listenpreis auf Anfrage**

---



## Mischpulte Ton

### Mischpult Analog 12 Kanal ... **Soundcraft EFX 8** **Analogpult 8 Kanäle mit Effekteinheit**



8 Mono-Eingänge  
2 Stereo-Eingänge  
Insert pro Kanal  
1 FX-Send  
1 Aux-Send, pre/post schaltbar  
Solo/Mute Schalter und Peak-LED pro Kanal  
48 Volt Phantomspeisung schaltbar  
eingebautes Lexicon-Effektgerät mit 32 Effekt-Presets

**Listenpreis auf Anfrage**

### Mischpult Analog 6 Kanal ... **Yamaha MG06X**



2 Mikrofon Eingänge (XLR/Klinke) mit +48V Phantomspeisung  
2 Band EQ  
Hochpassfilter und 26 dB Pad Schalter  
SPX Effektprozessor mit 6 Programmen  
2 Stereo Eingänge (Klinke)  
XLR Ausgang

**Listenpreis auf Anfrage**

### Mischpult Digital 24 A&H QU24 **Allen&Heath QU-24 Chrome**



24 Mono Eingänge über XLR oder Klinke mit AnalogIQ Preamps  
3 Stereo Inputs über Klinke  
4 Stereo FX Returns  
16 Busse  
12 Mix Outputs: LR, Mono Mix 1-4, Stereo Mix 1-3  
AES Digitalausgang  
4 FX Engines mit der iLive FX Library  
4 Mute Gruppen

**Listenpreis auf Anfrage**

### Mischpult Digital A&H QU16 **Allen&Heath QU-16 Chrome**



16 Mikrofon Eingänge (XLR/Klinke) mit +48v Phantomspeisung und Hochpassfilter  
4-Band EQ bei den Mikrofonkanälen  
3 Stereo Eingänge (Klinke, Miniklinke, XLR)  
2 Effekteinheiten, Kompressoren, Noise Gates, Hochpassfilter  
Komplett Remote bedienbar  
inkl Case und Lampe

**Listenpreis auf Anfrage**





## Mischpult Digital Soundcraft ... **Soundcraft Ui 12** **12 Kanal Digitalmischpult** **Personal ...**

---



Tablet / Smartphone / PC gesteuert  
120 Band Realtime Analyzer (auf Ein- und Ausgängen)  
8 Mic/Line-Eingänge: 4x XLR, 4x XLR/Klinke-Combo  
1 Cinch Line-Eingang (stereo)  
2-Kanal USB Media Player (MP3, WAV, AIFF Playback)  
2 Main-Ausgänge: XLR  
2 Aux-Ausgänge: XLR

---

**Listenpreis auf Anfrage**

---



## Mikrofon drahtlos

### Funkmikrofon Shure Beta58 Funkmikrofon Shure GLX D Beta58



Funkbereich: 2,4GHz  
Für Gesang und Sprache  
Funkreichweite: bis zu 50m (unter typischen Bedingungen)

**Listenpreis auf Anfrage**

### Funkmikrofon Shure Beta87 Funkmikrofon Shure GLX D Beta87



Funkbereich: 2,4GHz  
Für Gesang und Sprache  
Funkreichweite: bis zu 50m (unter typischen Bedingungen)

**Listenpreis auf Anfrage**

### Funkmikrofon Shure SM58 Funkmikrofon mit Shure BLX SM58



Funkmikrofon mit Shure SM58  
Freie Frequenz: 823-832MHz  
Reichweite (bis zu):50m (Unter typischen Bedingungen)

**Listenpreis auf Anfrage**

### Funkmikrofon/ Headset ... Funkmikrofon Sennheiser eW100 G1



Funkmikrofon für Sprache oder Gesang mit e635 Kapsel  
Reichweite (bis zu):  
100 m (Unter typischen Bedingungen)

**Listenpreis auf Anfrage**

### Headsetmikrofon Shure Shure BLX14 Headsetmikrofon



Headsetmikrofon  
Freie Frequenz: 823-832MHz  
Reichweite (bis zu):50m (Unter typischen Bedingungen)

**Listenpreis auf Anfrage**





## Mikrofon kabelgebunden

### Rednerpult Mikrofon **Sennheiser ME36**



Rednerpult Mikro Superiore-Keulen-Charakteristik

**Listenpreis auf Anfrage**

### Dynamisches Gesangsmikrofon **Shure SM 58**



Typ: Dynamisch  
Frequenzgang: 50 Hz - 15 kHz  
Richtcharakteristik: Niere  
inkl. Klemme

**Listenpreis auf Anfrage**

### Dynamisches Gesangsmikrofon **Sennheiser E835 S**



Richtcharakteristik: Niere  
Frequenzgang: 40 - 16.000 Hz  
Impedance 350 Ohm  
Mit Schalter

**Listenpreis auf Anfrage**

### Dynamisches Gesangsmikrofon **Beydynamik M01**



Richtcharakteristik: Niere  
Frequenzgang: 40 - 16.000 Hz  
Impedance 350 Ohm

**Listenpreis auf Anfrage**



**Mikrofon  
Instrumentenabnahme** -

**Audix Drummikro Set vollständiges Drum Mikrofonsystem**



1x F-6 Bass-Drum Mikrofon  
3x Audix F-2 Tommikrofon  
1x Audix F-5 Snare Mikrofon  
2x F-9 Overheadmikrofon

Listenpreis auf Anfrage

**Dynamisches Instrumentenmikrofon Shure SM57**



Nieren-Charakteristik  
Übertragungsbereich: 40 - 15.000 Hz  
Ausgangsimpedanz: 310 Ohm

Listenpreis auf Anfrage

**High End Kondensatormikrofon Gefell RFT Neumann MV691/ M70**



Cardioid Charakteristik  
perfekte Lösung für Instrumente, Chöre und Recording

Listenpreis auf Anfrage

**High End Kondensatormikrofon Gefell RFT Neumann MV691/ M93**



Kugel Charakteristik  
perfekte Lösung für Instrumente, Chöre und Recording

Listenpreis auf Anfrage



## In Ear Monitoring Drahtlos

---

### In Ear Monitoring Sennheiser IEM



2 Kanal System  
inklusive Taschenempfänger und Kopfhörern

**Listenpreis auf Anfrage**



## DJ-Hardware/Controller

---

### DJ CD Player **Pioneer DJ CDJ 2000**

---



prof. DJ Multiplayer  
CD, USB, SD, Recordbox  
MP3, WAV, AIFF

**Listenpreis auf Anfrage**

---

### DJ Mischpult **Pioneer DJ DJM 2000**

---



4 CH DJ Mixer im Case  
inkl. Netzkabel

**Listenpreis auf Anfrage**

---

### Pioneer DJ Controller **Pioneer DJ XDJ RX2**

---



7" Touchscreen und weitere Features aus dem CDJ-2000NXS2  
Layout und Performance-Features vom DJM-900NXS2

**Listenpreis auf Anfrage**

---



## Lichtsteuerung

---

### MA dot2 Core 4.096 Kanäle inkl. Touchscreen

---



Die dot2 Core ist ein kompaktes Lichtpult für kleine bis mittlere Produktionen und bietet bis zu 4.096 Kanäle. Minimale Setup Zeiten Step for Step Bedienung

**Listenpreis auf Anfrage**

---

### DMX Interface 512 Daslight DVC 3 512

---



512-Kanal DMX-Interface mit Stand-Alone-Speicher  
512 DMX Steuerkanäle  
16 KB interner Speicher  
1x 3-pol XLR-Ausgang  
Plug&Play USB 2.0 Schnittstelle  
Spannungsversorgung über USB oder 5-12 V USB-Netzteil  
programmierbar mit beiliegendem USB-Kabel und DVC3-Software

**Listenpreis auf Anfrage**

---

### DMX Interface 128 Daslight DVC 3 128

---



128-Kanal DMX-Interface mit Stand-Alone-Speicher  
128 DMX Steuerkanäle  
1x 3-pol XLR-Ausgang  
Plug&Play USB 2.0 Schnittstelle  
Spannungsversorgung über USB oder 5-12 V USB-Netzteil  
programmierbar mit beiliegendem USB-Kabel und DVC3-Software

**Listenpreis auf Anfrage**

---





## Lichteffekte kopfbewegt

### LED Wash RGB Moving Head **Eurolite TMH 7**



18 x 3-W-Tricolor-LED  
540° PAN und 180° TILT  
Stufenlose RGB-Farbmischung

Listenpreis auf Anfrage

### Hochleistungs Wash Moving Head **Martin Mac 2000 Wash**



1200 W Entladungslampe  
CMY Farbmischsystem  
Motorisierter Zoom  
Lens Options: PC, Fresnel and super-wide (all included) and micro-Fresnel  
12.5-95° beam angle

Listenpreis auf Anfrage

### Moving Head Beam **LE Beam**



Leuchtmittelleistung 189W  
1 Goborad mit 17 Gobos  
1 Farbrad mit 14 Festfarben  
Abstrahlwinkel bis 3,8°  
Rotierbares 8-fach-Prisma  
Frostfilter

Listenpreis auf Anfrage



**Scheinwerfer intelligent**

---

**Flat PAR LED Eurolite SLS 400**

---



RGB LED  
3/ 5 DMX Kanäle

---

**Listenpreis auf Anfrage**

---

**LED Bar 1m Varytec Gigabar 1m LED RGB**

---



Schaltung in 8 Segmenten LED RGB

---

**Listenpreis auf Anfrage**

---



**Lichteffekte statisch**

**Leuchtmittel 1kW incl. Fassung Design Leuchtmittel in passender Fassung**



Listenpreis auf Anfrage

**Leuchtmittel Rund 1kW incl. ... Design Leuchtmittel in passender Fassung**



Listenpreis auf Anfrage



## Scheinwerfer - Verfolger

---

### Verfolgerspot 1000w Verfolger

---



1kW Verfolger mit Manfrotto-Stativ  
Iris, Focus, Zoom  
1 Kanal 10A Handdimmer Showtec mit Fader und DMX

---

**Listenpreis auf Anfrage**

---



## Scheinwerfer statisch

### Scheinwerfer 300W PAR Scheinwerfer 300W Chrom



PAR Scheinwerfer 300W Chrom

Listenpreis auf Anfrage

### ARRI 650W ARRI 650W Stufenlinse



Theaterscheinwerfer, stufenlos einstellbar  
mit Shutter

Listenpreis auf Anfrage

### LED Fluter LED Fluter weiß



zur Stand oder Flächenausleuchtung  
Perfekt für Messe oder Merchandise- Stände

Listenpreis auf Anfrage

### Stufenlinse 650W DTS Scena Fresnel



Theaterscheinwerfer, stufenlos einstellbar  
mit Shutter

Listenpreis auf Anfrage

### Stufenlinse 1kW DTS Scena Fresnel



Theaterscheinwerfer, stufenlos einstellbar  
mit Shutter

Listenpreis auf Anfrage





## Dimmer

---

### 1 Kanal Dimmer 10A 1 Kanal Handdimmer 10A

---



1 Kanal Handdimmer 10A  
Schuko Anschluss  
Schuko Anschluss Output  
Handregler, DMX 3pol In/Out

**Listenpreis auf Anfrage**

---

### 4 Kanal Dimmer Varytec Dimmer

---



4 steuerbare Kanäle  
LED-Indikator pro Kanal  
5 A Last pro Kanal  
Maximaler Gesamtstrom 16 A

**Listenpreis auf Anfrage**

---

### Dimmer 12kw 32A ADB Micropack

---



6 Kanäle à 2000W, 5pol DMX, 12x Schuko Output, 32A CEE Anschluss

**Listenpreis auf Anfrage**

---



## Nebel

---

### Bühnennebelmaschine Hazer **Martin Jem ZR24 7**

---



Leistung: 900W  
Tankinhalt: 2 L  
Steuerung: DMX512, Standalone

**Listenpreis auf Anfrage**

---

### Nebel CO2 Effekt **DJ Power DF-V6C Fog Machine**

---



DMX512-kompatibel (1 Kanal)  
Ausstoßvolumen: 850 m<sup>3</sup>/min  
Tankvolumen: 2,5 l  
Fluidverbrauch: 149 ml/min

**Listenpreis auf Anfrage**

---

### Nebel CO2 Effekt LED **DJ Power DSK-1500V**

---



RGB-LED Kranz  
Anschlüsse: DMX in/out 3pol / 5pol XLR  
Steuerung: DMX 8 Kanäle  
Aufheizzeit 4 Minuten  
Heizleistung 1500 Watt

**Listenpreis auf Anfrage**

---





## LED Screens

---

### LED Screen P4 3,45m x 1,72m Indoor

---



stand- und flugfähig  
864x432 Pixel  
2x 16A

---

**Listenpreis auf Anfrage**

---



## Videobeamer

---

### Laserbeamer FullHD 10000ANSI Digital Projection E-Vision Laser 10K

---



Tageslichttauglicher Beamer für FullHD Anwendungen

**Listenpreis auf Anfrage**

---

### Nahdistanzbeamer 5000ANSI Full ... Optoma 5000ANSI

---



Tageslichttauglicher Beamer mit sehr geringem Abstand zur Projektionsfläche  
5000ANSI Lumen mit FullHD Auflösung

**Listenpreis auf Anfrage**

---



## Leinwände

---

### Leinwand 16:9 6,5 x 3,4m **Stumpfl Vario**

---



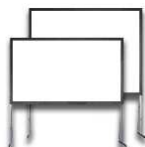
Rahmenleinwand für Projektionsanwendungen  
Format 16:9, Breite 6,5m, Höhe 3,4m  
Stehender oder fliegende Aufbau möglich

**Listenpreis auf Anfrage**

---

### Leinwand Aufpro 3,05 x 1,72 **Stumpfl- Aufpro Leinwand**

---



Leinwand stehend oder fliegend  
3,25x1,92  
16:9 Format

**Listenpreis auf Anfrage**

---

### Stativleinwand 2x2m **Celexon Economy**

---



Stativleinwand 2x2m

**Listenpreis auf Anfrage**

---



## Displays

---

### Display 40 Phillips Bildschirm

---



TV Bildschirm 40" Diagonale  
FullHD Auflösung  
HDMI Anschluss, Tuner Möglich

---

**Listenpreis auf Anfrage**

---

### Display 55 Samsung Bildschirm

---



TV Bildschirm 55" Diagonale  
FullHD Auflösung  
HDMI Anschluss, Tuner Möglich

---

**Listenpreis auf Anfrage**

---



## Videotechnik Zubehör

---

### HDMI Splitter 1-4 **HDMI Splitter, 1 auf 4, inkl. Netzteil FullHD, 3D**

---



HDMI Splitter, 1 auf 4, inkl. Netzteil  
FullHD, 3D

**Listenpreis auf Anfrage**

### Videopult 4K **ATEM Production Studio 4K**

---



Videoeingänge insgesamt 8  
Videoausgänge insgesamt 6  
SDI Raten 270 Mbit, 1,5 G, 3 G, 6 G  
Audioeingänge insgesamt  
2 x XLR, 2 x RCA

**Listenpreis auf Anfrage**



## Tagungsausstattung

### Konferenzbeamer 3000 ANSI **Verschiedene Modelle und Varianten verfügbar**



NEC DLP-Projektor, NP-V300K  
NEC DLP-Projektor, M332XS  
BenQ Projektor, TH682TS

**Listenpreis auf Anfrage**

### Flipchart **Flipchart Standardmaß**



inklusive passendem Papier

**Listenpreis auf Anfrage**

### Pinwand 1x1,5m **Pinwand mit 1,5m x 1m Pinnfläche**



**Listenpreis auf Anfrage**

### Whiteboard versch. Größen **Whitebord zum Beschreiben, magnetisch Auf Rollen**



Whitebord zum Beschreiben, magnetisch  
Auf Rollen

**Listenpreis auf Anfrage**

### Präsentier Fernbedienung **Logitech Präsenter**



Funk Fernbedienung für Präsentationen

**Listenpreis auf Anfrage**



## Moderatorenkoffer Für denn allgemeinen Bedarf

---



Diverse Karten in verschiedenen Farben und Größen, Pinn-Nadeln, Flipchart-Marker in verschiedenen Farben, Klebepunkte, Postlt, Whiteboardschwamm

**Listenpreis auf Anfrage**

---



## Bühnenpodeste

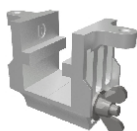
### Bütec Bühnenelement 1m x 2m Bütec Bühnenelement



1m x 2m Bütec Bühnenelement  
0,10m Höhe  
versch. Höhen möglich: 20cm, 40cm, 60cm, 80cm, 100cm  
auch Zwischenhöhen möglich

Listenpreis auf Anfrage

### Bütec Podest Verbinder Metallklammer zur Verbindung zweier Podeste



Metallklammer zur Verbindung zweier Podeste

Listenpreis auf Anfrage

### Bütec Steckfuß 40 cm 40 cm Steckfuß für Bühnenpodest



40 cm Steckfuß für Bühnenpodest aus Alu-Rohr 45/45/2,5 mm mit nicht verstellbarer PVC Kappe

Listenpreis auf Anfrage

### Bütec Steckfuß 20cm 20 cm Steckfuß für Bühnenpodest



20 cm Steckfuß für Bühnenpodest aus Alu-Rohr 45/45/2,5 mm mit nicht verstellbarer PVC Kappe

Listenpreis auf Anfrage

### Bütec Steckfuß 60cm 60 cm Steckfuß für Bühnenpodest



60 cm Steckfuß für Bühnenpodest aus Alu-Rohr 45/45/2,5 mm mit nicht verstellbarer PVC Kappe

Listenpreis auf Anfrage





## **Bütec Vario Steckfuß 60-100cm Vario Steckfuß 60-100cm für Bühnepodest**

---



Vario Steckfuß 60-100 cm für Bühnepodest, 45/45/2,5 mm, stufenlos verstellbar, mit Handrad und 2 Hutmuttern, mit flacher Kappe, TÜV-Geprüft. Made in Germany!

**Listenpreis auf Anfrage**

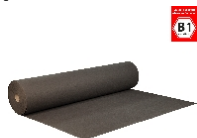
---



## Molton, Vorhänge, Textilien

---

Messteppich verschiedene ... Teppich für Messestände, Laufstege oder Bühnenbeläge ...



---

Listenpreis auf Anfrage

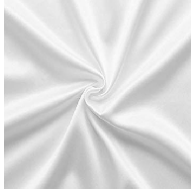
---



**Stoffe**

---

**Stoffbahn weiß Satin B1 Geöst 13x 5m**



---

**Listenpreis auf Anfrage**

---



## Traversen

### Aluminiumtraverse 0,21m **Global Truss F34 21cm**



Rohrdurchmesser: 50 mm  
Wandstärke: 2 mm  
inkl. einem Konusverbindersatz und R-Clips

**Listenpreis auf Anfrage**

### Aluminiumtraverse 0,5m **Global Truss F34 50cm**



Rohrdurchmesser: 50 mm  
Wandstärke: 2 mm  
inkl. einem Konusverbindersatz und R-Clips

**Listenpreis auf Anfrage**

### Aluminiumtraverse 1m **Global Truss F34 100cm**



Rohrdurchmesser: 50 mm  
Wandstärke: 2 mm  
inkl. einem Konusverbindersatz und R-Clips

**Listenpreis auf Anfrage**

### Aluminiumtraverse 2,5m **Global Truss F34 250cm**



Rohrdurchmesser: 50 mm  
Wandstärke: 2 mm  
inkl. einem Konusverbindersatz und R-Clips

**Listenpreis auf Anfrage**

### Aluminiumtraverse 2m **Global Truss F34 200cm**



Aluminiumtraverse mit 2m Länge  
Rohrdurchmesser: 50 mm  
Wandstärke: 2 mm  
inkl. einem Konusverbindersatz und R-Clips

**Listenpreis auf Anfrage**



## Aluminiumtraverse 3m Global Truss F34 300cm



Aluminiumtraverse mit 3m Länge  
Rohrdurchmesser: 50 mm  
Wandstärke: 2 mm  
inkl. einem Konusverbindersatz und R-Clips

Listenpreis auf Anfrage

## AluPipe 2m schwarz Prolyte 1 Punkt Truss 2m schwarz



Prolyte 1 Punkt Truss 2m schwarz

Listenpreis auf Anfrage

## Global Truss Bodenplatte Aluminiumtraverse Bodenplatte F34



Aluminiumtraverse Bodenplatte  
Rohrdurchmesser: 50 mm  
Wandstärke: 2 mm  
inkl. einem Konusverbindersatz und R-Clips

Listenpreis auf Anfrage

## Global Truss Corner Box Eckteil F34BOX



Rohrabstand außen: 29 cm  
Durchmesser des Hauptrohrs: 50 mm  
Wandstärke: 3 mm  
Rohrdurchmesser Brace: 20 mm  
Material: AlMgSi F31  
Gewicht: 5,6 kg

Listenpreis auf Anfrage

## Global Truss Ecke 3 Wege 90° Ecke für 4 Punkt Global Truss



3 Wege 90° Ecke für 4 Punkt Global Truss

Listenpreis auf Anfrage



## Global Truss Winkel 2 Wege 90° Ecke für 4 Punkt Global Truss

---



2 Wege 90° Ecke für 4 Punkt Global Truss

---

**Listenpreis auf Anfrage**

---

## Traversenhusse weiß 3m B1 weiß F34

---



Traversenhusse Indoor F34 weiß 3m mit Reißverschluss

---

**Listenpreis auf Anfrage**

---



## Stromverteilung

### Stromverteiler 16A > 6x Schuko Stromverteiler 16A > 6x Schuko



Stromverteiler 16A > 6x Schuko

Listenpreis auf Anfrage

### Stromverteiler 16A > 6x Schuko ... Stromverteiler 16A > 6x Schuko incl. FI



Stromverteiler 16A > 6x Schuko incl. FI

Listenpreis auf Anfrage

### Stromverteiler 32A Verteiler 32A > 1x 32A, 1x 16A CEE, 3x 16A SchuKo



Verteiler 32A > 1x 32A, 1x 16A CEE, 3x 16A SchuKo

Listenpreis auf Anfrage

### Stromverteiler CEE 16A -> 3 ... Verteilerwürfel ohne Sicherung



Listenpreis auf Anfrage



## Stative - Lautsprecher

---

### **K & M Boxenstativ Standard Boxenstativ aus Aluminium**

---



Standard Boxenstativ aus Aluminium  
Fußkonstruktion aus 35 mm Rundrohr  
höhenverstellbar mittels Kurbel und oberflächenschonender Klemmschraube  
ein zusätzlicher Drucktaster garantiert sicheren Halt  
Auszugsrohr- $\varnothing$  35 mm  
TÜV Bauart geprüft thomann bis 40 kg zentrische Belastung

**Listenpreis auf Anfrage**

### **K&M Distanzstange stabiles Distanzrohr mit M20 Gewinde**

---



stabiles Distanzrohr mit Aufsteckhilfe und M20 Gewinde  
Material: Stahl  
höhenverstellbar  
Fixierung mit Rasterbolzen und Sicherungsschraube  
Höhe: 1085 - 1785 mm

**Listenpreis auf Anfrage**





## Stative - Licht

---

### Lichtstativ Mit T-Bar; Höhe 3m

---



Mit T-Bar; Höhe 3m

---

**Listenpreis auf Anfrage**

---



## Stative - Mikrofon

---

### K&M 21021 Mikrostativ

---



Mikrostativ, Kunststoff-Sockel, Farbe schwarz, Höhenverstellung von 1120mm bis 2100mm, Schwenkarm 1065mm

**Listenpreis auf Anfrage**

---

### K&M 26085 Einhandstativ Mikrostativ einhändig bedienbar

---



mit Rundsockel  
Griff mit "Soft Touch" Beschichtung  
stabiler und robuster Metallrundsockel  
Gewicht 3 KG  
Höhe 106 cm - 179 cm  
Rundsockeldurchmesser ca. 24 cm  
Höhe des Rundsockels ca. 4 cm  
Farbe: Schwarz

**Listenpreis auf Anfrage**

---